

ふうしゃだより

弊社の事業内容や再生可能エネルギーについての情報を詳しく！正しく！そして分かりやすく！発信していきます

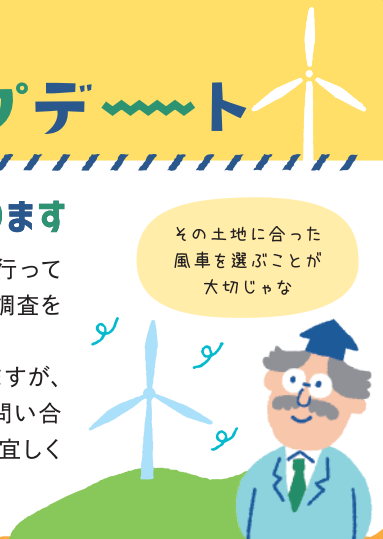
風力発電事業の“イマ”をお届け

事業内容 アップデート

風車機種の選定を行っております

現在は、実際に使用する風車機種の選定などを行っております。また、継続して10月末頃までボーリング調査を行う予定です。

ご迷惑をおかけせぬよう引き続き尽力してまいります。何かお気づきの点がございましたら弊社までお問い合わせください。引き続き何卒ご理解・ご協力の程宜しくお願いいたします。



その土地に合った風車を選ぶことが大切じゃな

「こんなところにもSDGs」 こおりやまの八重ちゃん

今号のテーマ ▶▶▶ リユース



もっと知りたい♪郡山のこと

郡山コラム

第一回

八重の棚田保全委員会

代表者>>> 有川 晴彦

八重の棚田は、鹿児島市郡山町の国道328号線入来峠から、八重山公園側に約2.5km、甲突川の源流「甲突池」近くに位置する、全体面積12.4ha、約240枚の石積の棚田です。八重の棚田保全委員会は維持保全する活動を展開しています。年間を通して田植え、田草取り、稲刈り、これらのイベントを行い、締めくりに、収穫祭を実施する予定です。



郡山の自慢の景色

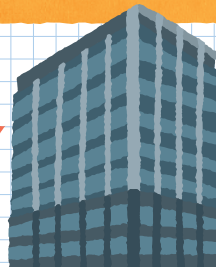
近況では、鹿児島県の「令和4年度鹿児島地域づくり表彰」に表彰され、また、同じく2022年には「繋ぐ棚田遺産」にも認定されております。この「繋ぐ棚田遺産」は全国で271件、鹿児島県では4件が認定されています。弊社が運営する一般社団法人カザミドリでも(株)Honeyboy&Coと提携し、八重の棚田保全委員会と共に八重の棚田の保全活動をサポートしております。

八重の棚田を未来につなぐ活動です！



薩摩事業所スタッフMEMO

この度、7月3日からJR鹿児島中央ビルに鹿児島中央事業所を開設しました。



どのくらい知ってる？ 再エネQUIZ

問題 風車は誰が作ったの？

- 1 ポール・ラクール
- 2 ミル・ウィンド
- 3 トーマス・エジソン

答え合わせは裏面で！

再生可能エネルギーのギモンを詳しく解説!

地球のミライは
地球Sミライ

ミライを一緒に考えよう! 再エネ Q & A



Q1 何故ヨーロッパでは、風力発電が盛んなの?

A. ヨーロッパでは、風車を回すために必要な強い風が吹いています。風力発電では年間を通しての平均風速を目安としていて、ヨーロッパの平均風速はおおよそ9~10m/s前後と非常に風況が良い土地といえます。また、ヨーロッパはEU全体として再エネ推進に取り組んでおり、各々の国が再エネ導入目標を掲げ、取り組んでいます。

☑ EU全体で
再エネ推進に取り組んでいる

☑ 強い風が
安定して吹いている



自然の恵みを
エネルギーに
利用できるのが
いいね!

気象条件はもちろん
EU全体で
再エネ推進に
取り組んでいることが
大きいんじゃない?



Q2 再エネが普及しなければどうなるの?

A. 地球温暖化が進行し、20年後にはおおよそ1.5度気温が上昇、これまでにない災害や食糧危機が発生することが危惧されています。海面が上昇し、国によっては国土が海に沈んでしまう危険も増大します。陸上や海の生態系への影響が観測され始め、絶滅の危機に瀕している野生生物もいます。風力発電や太陽光発電等の再生可能エネルギーは、温暖化の原因である温室効果ガスの大幅な削減に寄与します。地球の未来のために、再エネの活用を考えていきましょう。



世界中で起きている問題は
けっして他人事ではないぞ。
個人や地域、出来ることから
実践していくことが
大切じゃ!



いろんなところで
問題が起きてる!!



再エネ QUIZ の答え合わせ

答え ① ポール・ラクール



現在の風車の基礎を作ったのは、デンマークのポール・ラクールと言われているぞ。彼は1891年に、アスコウに最初の風力発電装置を作り、1897年には直径22.8mの大型風力発電装置を設置したんじゃ。また、彼の出身国であるデンマークでは、総電力量の70%を再生可能エネルギーで賄っており、総電力量の40%以上が風力によって発電されているんじゃ。

お知らせ

小学生を対象に、夏休みの自由研究をサポートします!お気軽にご相談ください♪

テーマは自由です▶▶▶▶例 一緒にかざぐるまを作って風車の仕組みを学ぶ 県内の風力発電所の見学 など
(問い合わせ先) 日本風力エネルギー株式会社 鹿児島中央事業所 担当 黒岩

お問合せ先

日本風力エネルギー株式会社 薩摩事業所/鹿児島中央事業所(かごしま郡山風力合同会社)
TEL. 0996-26-1411(平日9:00~17:00) FAX. 0996-26-1412
薩摩事業所 〒896-0046 いちき串木野市西薩町17-41 / 鹿児島中央事業所 〒890-0045 鹿児島市武1丁目2-10 JR鹿児島中央ビル5F
専用サイト <https://project.venaenergy.co.jp/kagoshima-koriyama/>

